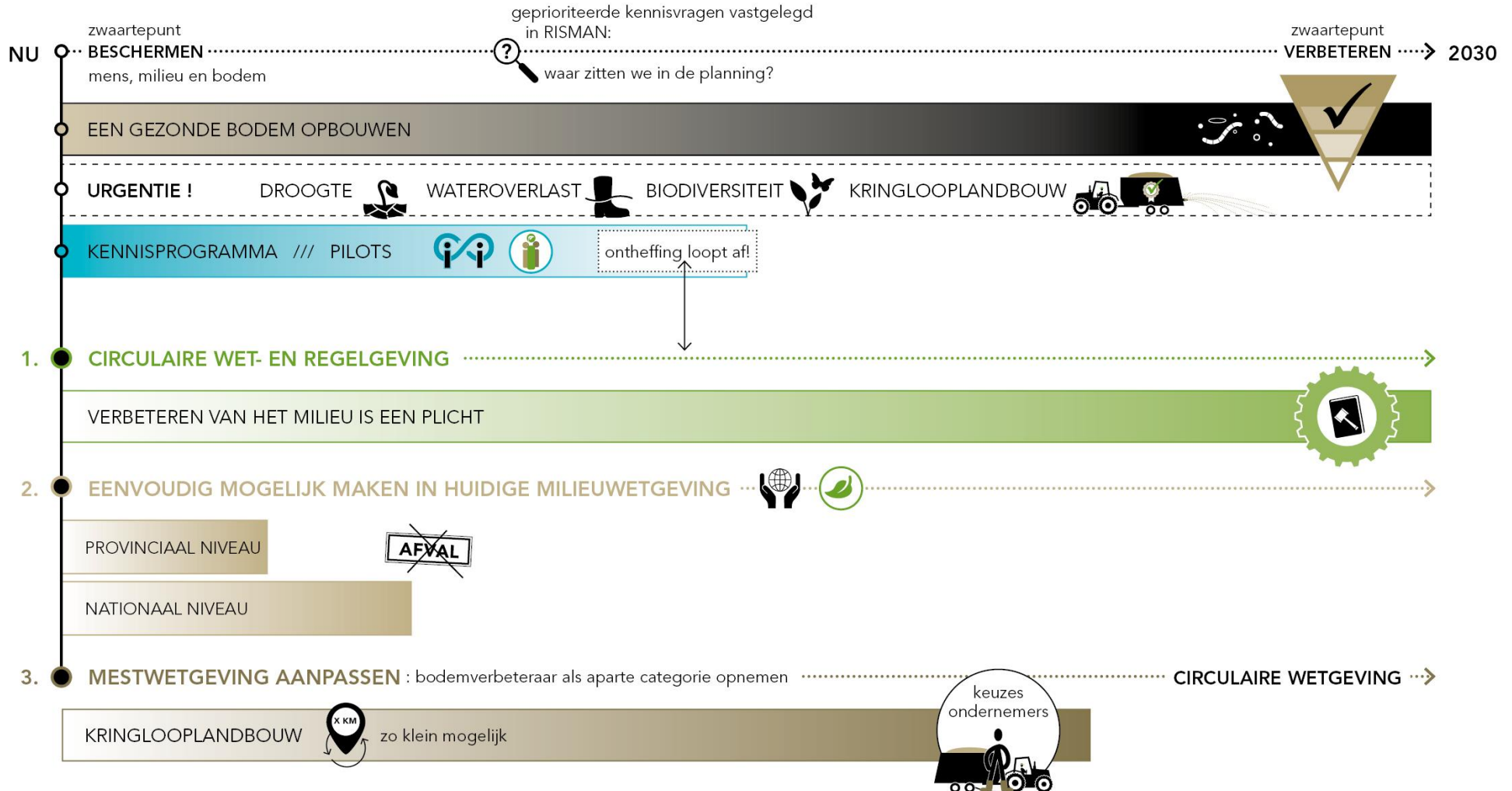


Voortgezet gebruik als route naar het nieuwe normaal

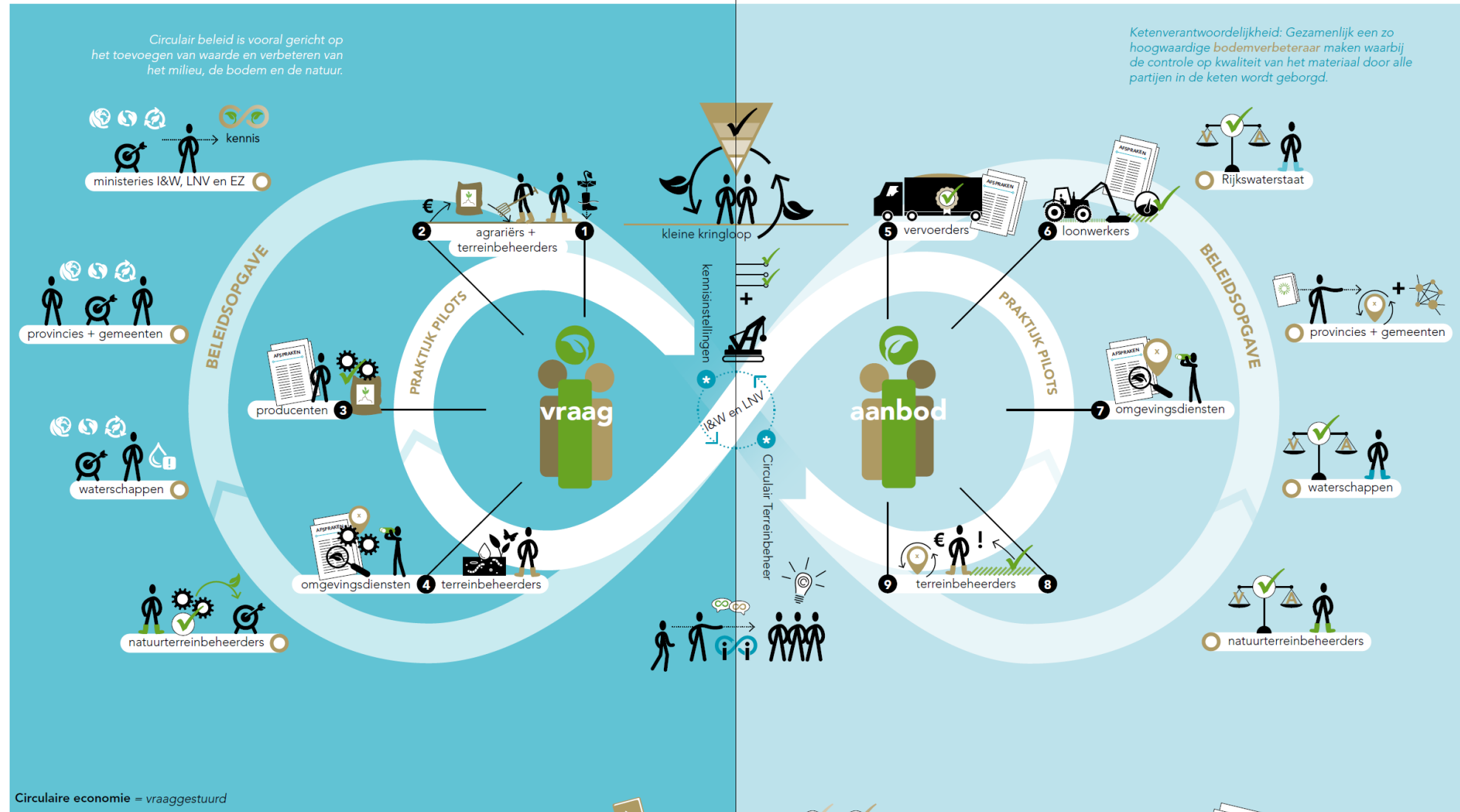


7 juni 2022
Astrid Meier



CIRCULAIR TERREINBEHEER

IEDEREEN HEEFT EEN VERANTWOORDELIJKHEID IN DE KETEN VAN BODEMVERBETERING



Circulaire economie = vraaggestuurd

Lineaire economie = aanbodgestuurd



kwaliteitsborging



Zorgplicht: kwaliteitsborging

Hoofddoel:

Zorgdragen voor bescherming én verbetering van de bodem en het milieu

Alle ketenpartners willen kwaliteit:

agrariër: geen troep op zijn land

gemeente & waterschap: hoogwaardig benutten assets, zonder verspreiding van bv ongewenste soorten

omgevingsdienst: beschermen milieu en bodem volgens wet- en regelgeving

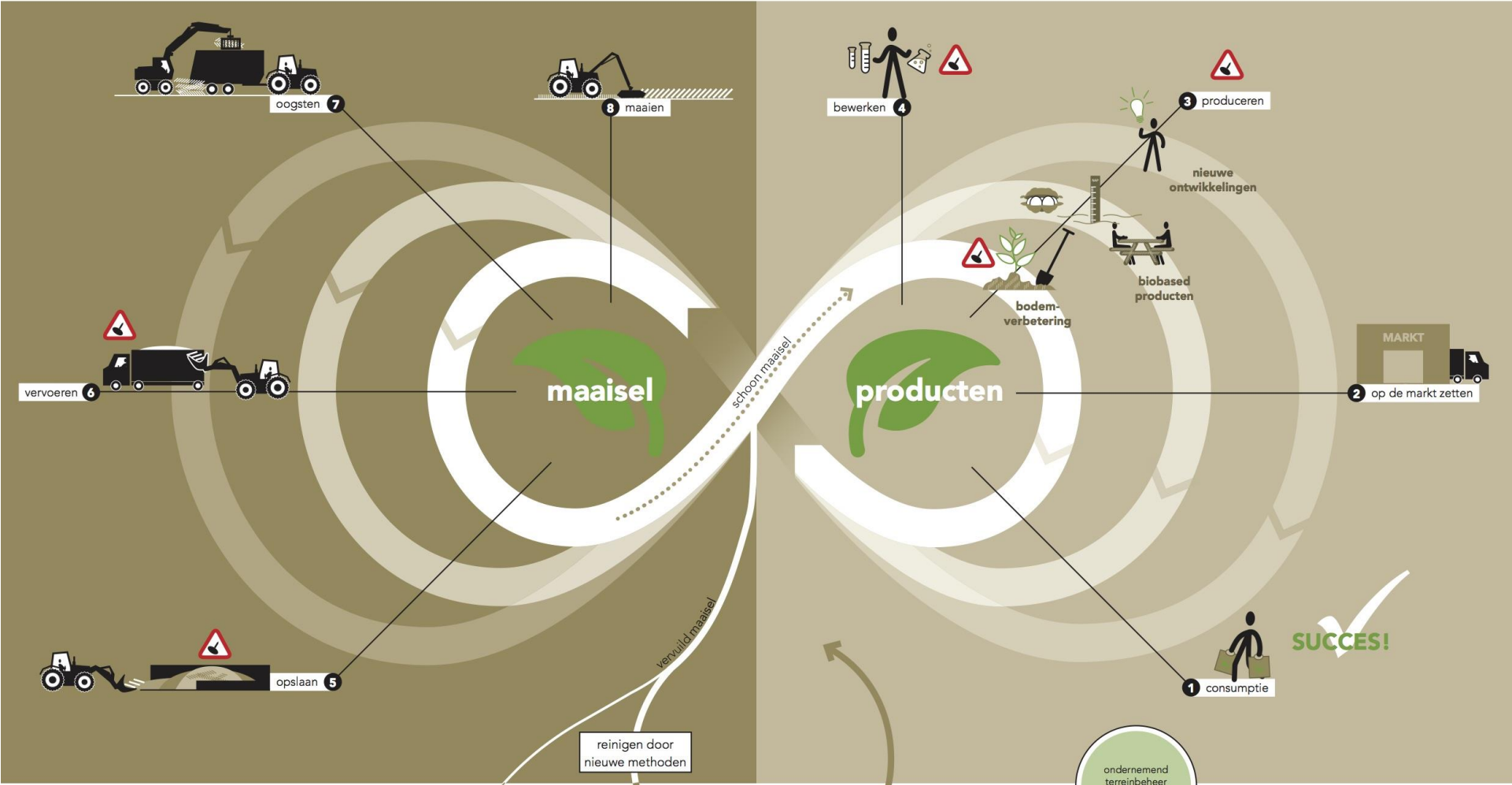
beleidsmaker LNV: zorgvuldig werken aan kringlooplandbouw

beleidsmaker I&W: beschermen en verbeteren milieu en bodem



CIRCULAIR TERREINBEHEER

NATUURLIJK KAPITAAL NAAR WAARDE GEREGLD



van **AFVAL** naar **GRONDSTOF**



bron: PBL

Het “normale” juridische spoor bij lokale compost en bij bokashi

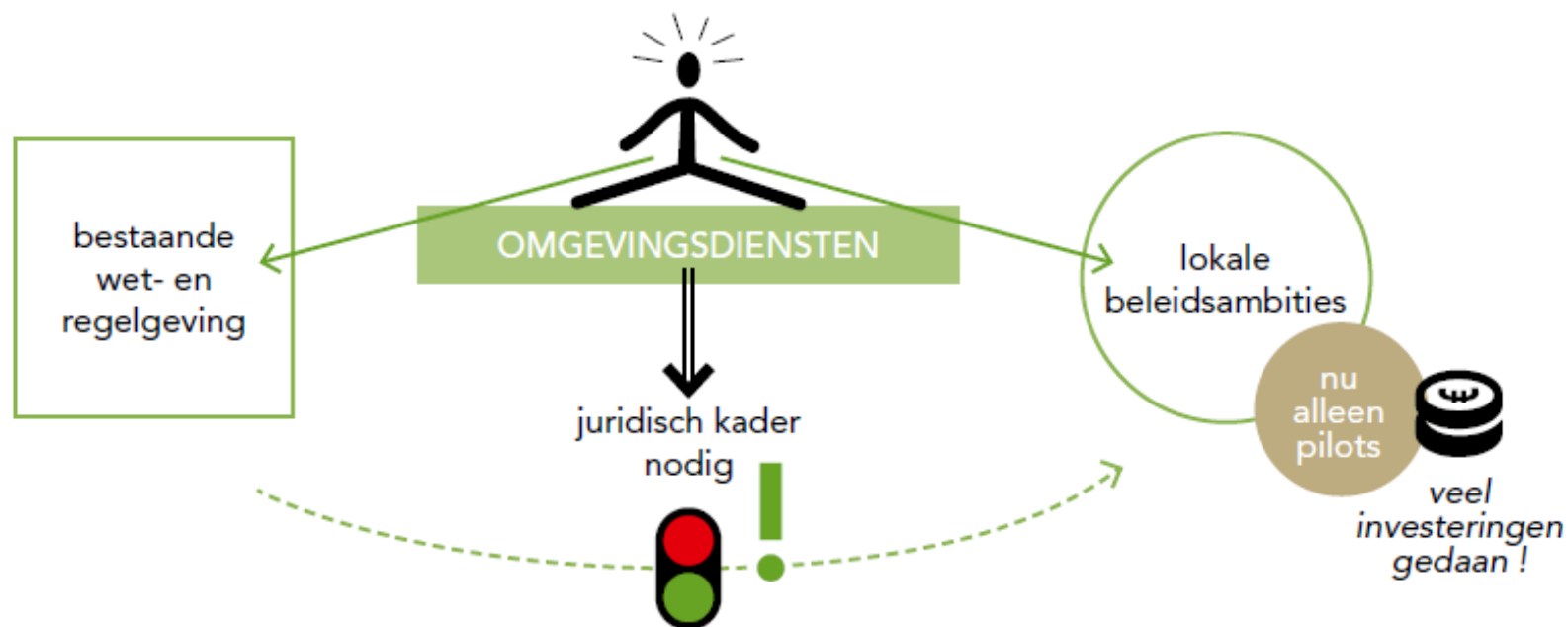
Maaisel, blad en andere groene grondstoffen worden gezien als afval

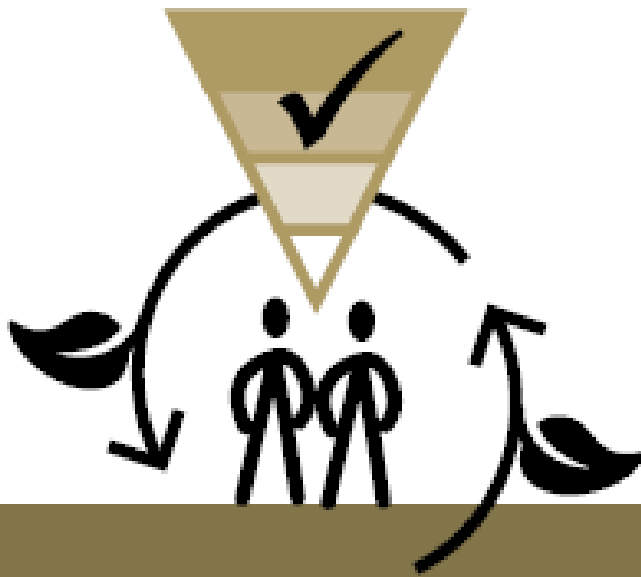
Voor lokale compost is juridisch gezien nodig:

- Een vergunning wet Milieubeheer voor het maken
- Soms een MER-beoordeling
- Soms een Aerius-berekening

Voor bokashi is juridisch gezien nodig:

- Een vergunning wet Milieubeheer voor het maken
- Een ontheffing wet Milieubeheer voor het toepassen op de bodem





VOLDOEN AAN ZORGPLICHT



BODEMVERBETERING



Alternatieve juridische route: maaisel = grondstof
Voortgezet gebruik

(Voortgezet) gebruik
of zich ontdoen van?
Zie par. 3.1.2

Voldoet het materiaal gelet op art. 1.1 lid 1 van de Wet milieubeheer (“zich ontdoen”), de doelstelling van art 1. Kaderrichtlijn afvalstoffen (bescherming van het milieu en de menselijke gezondheid en behoud en efficiënt gebruik van de natuurlijke hulpbronnen) en alle feiten en omstandigheden aan de toetsingsgronden voor voortgezet gebruik:

- a het is **zeker** dat het materiaal gebruikt zal worden;
- b het voorgenomen gebruik is **rechtmatig** en;
- c het voorgenomen gebruik is vanuit grondstoffenefficiëncy **voldoende hoogwaardig**.

JA

Geen
Afval

NEE

Afval

Voortgezet gebruik bij compost

- Leidraad Afvalstof of product
- Ambitie: 2050 volledig circulaire economie

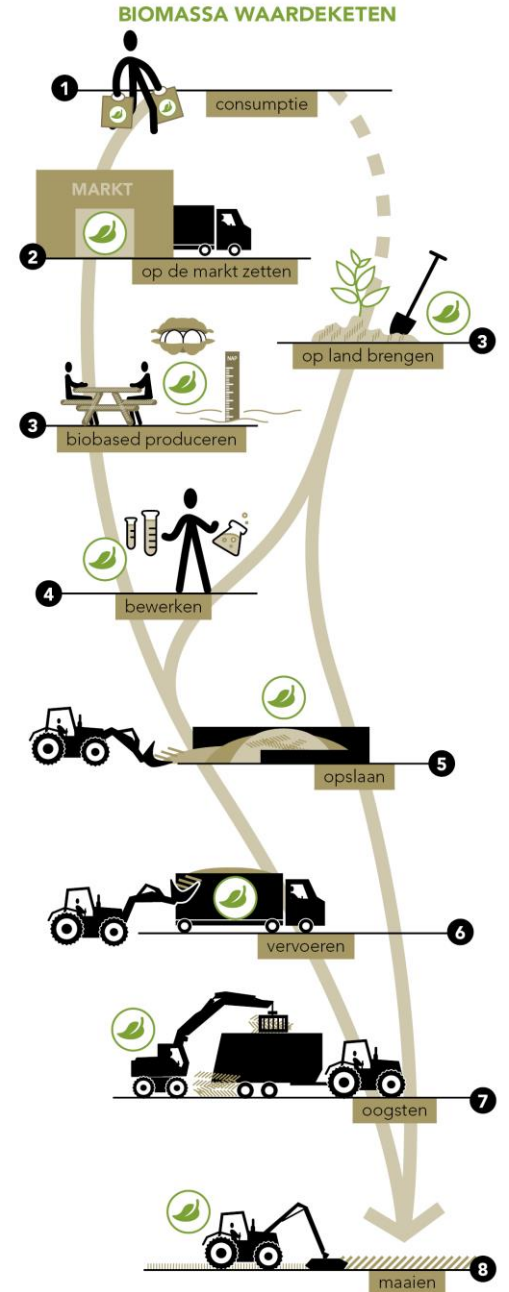
Logica route Voortgezet gebruik:

- In de berm heeft het kruidenrijk gras nut (bv biodiversiteit)
- Het maaisel is een grondstof
- Na het maaien heeft het weer nut (bv bodemverbetering)

Nodig: bestuurlijke bekrachtiging

Criteria route Voortgezet gebruik

- Zekerheid van afzet, bijv. via contract, intentieverklaring
- Rechtmatigheid: voldoen aan wettelijke eisen
- Hoogwaardigheid: minimum standaard afvalhiërarchie LAP3: composteren of vergisten



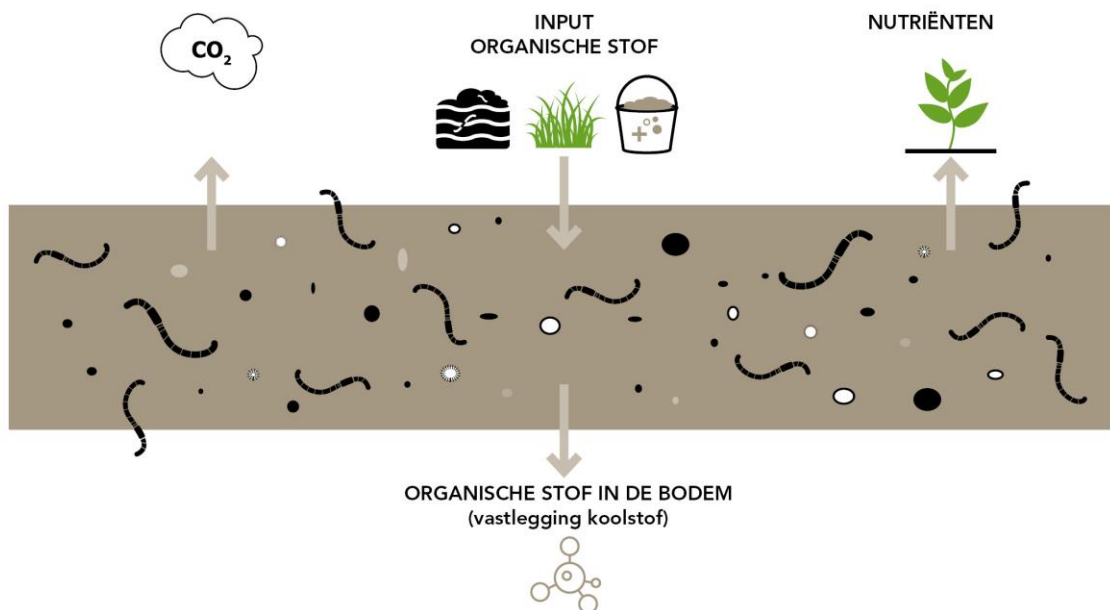
Voortgezet gebruik en CMC composteren Súdwest Fryslân

Stichting Agricycling daagt gemeente uit

Besluit B&W Súdwest Fryslân:

Maaisel voor composteren is voortgezet gebruik, onder voorwaarden:

- ✓ Samenwerkingsovereenkomst
- ✓ Schriftelijke afspraken over levering en gebruik van maaisel (PvA en Werkplan)
- ✓ Kwaliteitsafspraken via CT Checklist
- ✓ Toetsing van het product op de normen van Meststoffenwet



Circulair Terreinbeheer / Studio Ilva