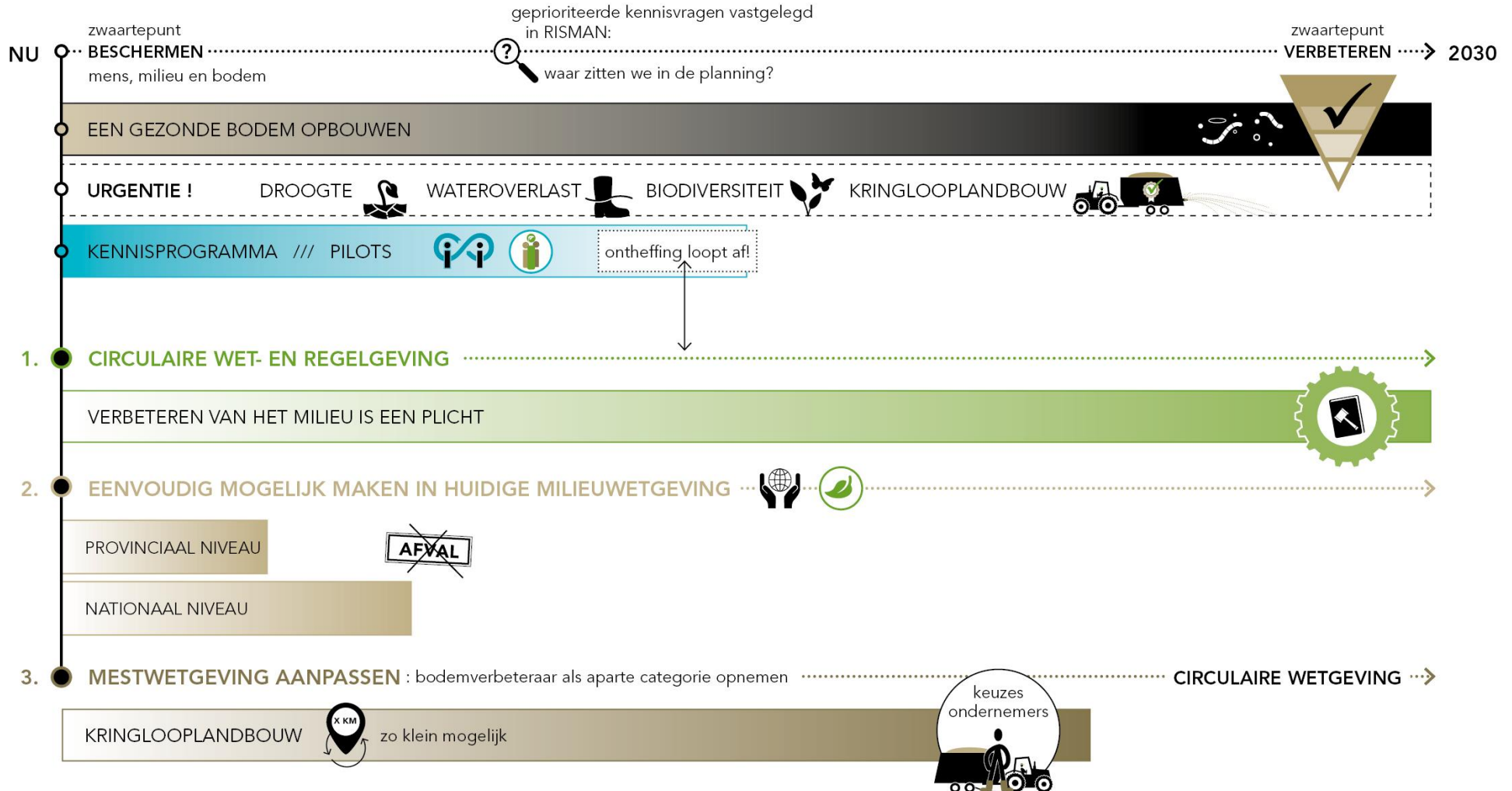


# Voortgezet gebruik als route naar het nieuwe normaal

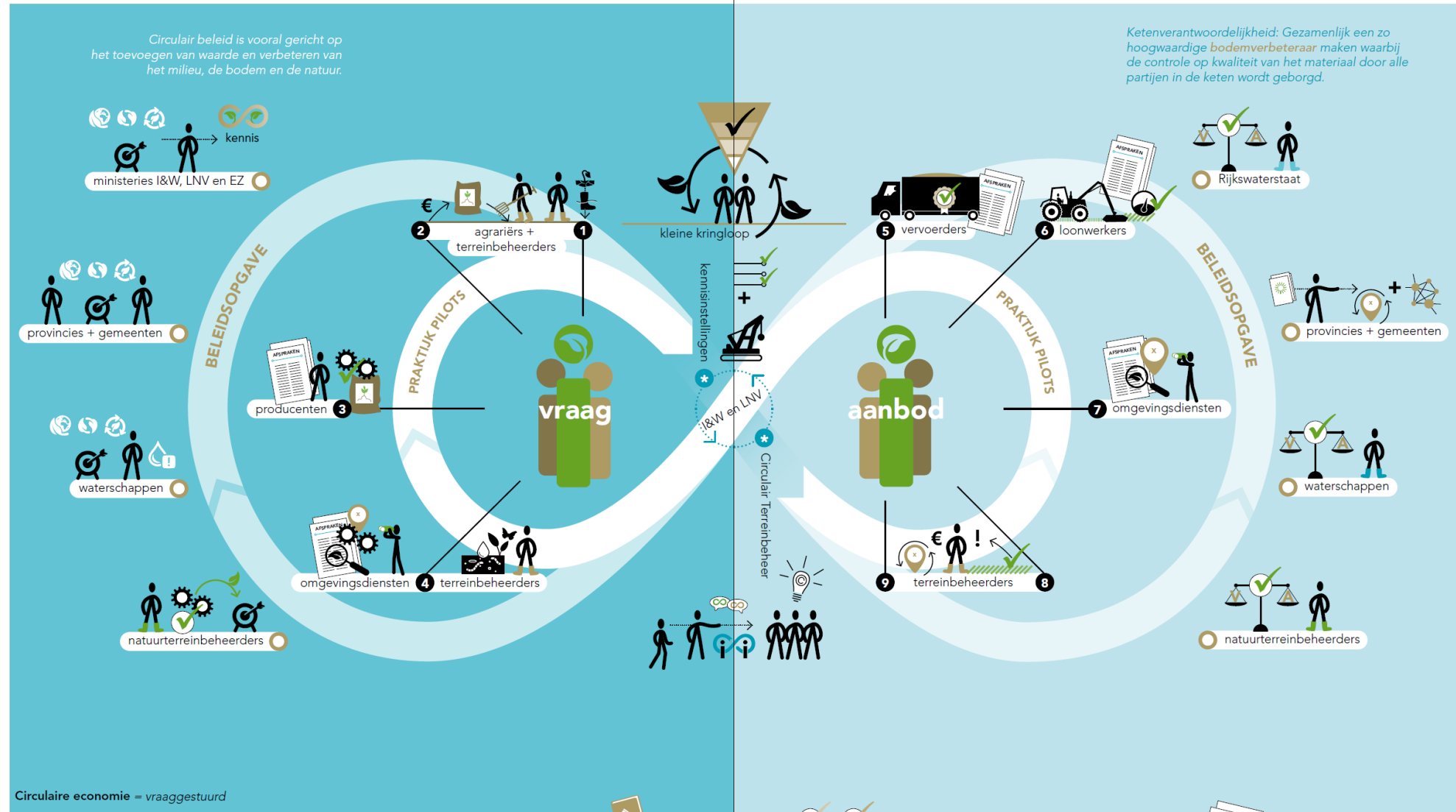


7 juni 2022  
Astrid Meier



# CIRCULAIR TERREINBEHEER

IEDEREEN HEEFT EEN VERANTWOORDELIJKHEID IN DE KETEN VAN BODEMVERBETERING



# Circulair Terreinbeheer Landelijke dag 7 juni 2022

<b>Opening &amp; inspiratie 10.00 – 11.00 uur</b>		<b>Grote zaal</b>
<b>Werkessie ronde 1: 11.00 – 12.15 uur</b>		<b>Zaal / plaats</b>
1. Resultaten 1 <sup>e</sup> jaar Kennisprogramma: beschermen	Paul Romkens WUR	Accreszaal
2. Resultaten 1 <sup>e</sup> jaar Kennisprogramma: verbeteren	Gerard Korthals WUR	Kleine zaal
3. Wat is er nodig voor voortgezet gebruik als route naar het nieuwe normaal?	Leon Claassen GLD, Joyce Zuijdam RWS, Astrid Meier CT	Grote zaal
<b>Lunchpauze: 12.15 – 13.45 uur</b>		<b>Zaal / plaats</b>
5. Veldbezoek proefvelden CT Kennisprogramma – met lunchpakket	Johnny Visser WUR	Buiten
Lunchpauze met markt		Kas
<b>Werkessie ronde 2: 13.45 – 15.00 uur</b>		<b>Zaal / plaats</b>
6. Opschalen: waarom & hoe dan?	Frans Scheepens CT	Accreszaal
7. Wat is er nodig om bokashi in de meststoffenwet te krijgen?	Harm Smit LNV	Grote zaal
8. Proeftuin CT Grond en Sediment: tools en pilots	Shakti Lieten CT en partners CoP Grond en Sediment	Kas
9. Veldbezoek proefvelden CT Kennisprogramma	Johnny Visser WUR	Buiten
<b>Plenaire afsluiting 15.00 – 16.00 uur</b>		<b>Grote zaal</b>